

## Mac设备如何配置V2Ray服务器

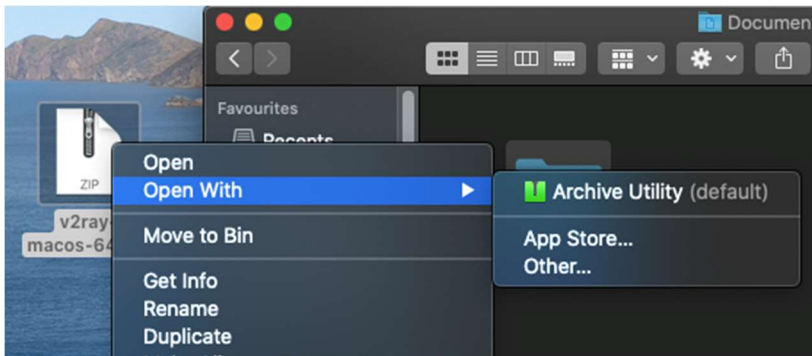
---

1. 分别打开下面两个网址，下载适合MacOS设备的V2ray程序：

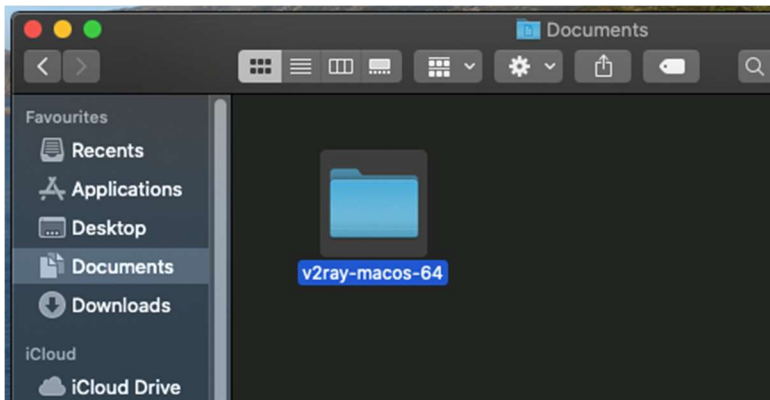
<https://ssr-qr.gtt.tools/downloads/v2ray-macos-64.zip>

<https://ssr-qr.gtt.tools/downloads/Qv2ray.v2.7.0-pre2.macOS-x64.dmg>

2. 右键单击v2ray-macos-64.zip文件，然后选择“打开…存档工具”从zip文件中提取文件夹。



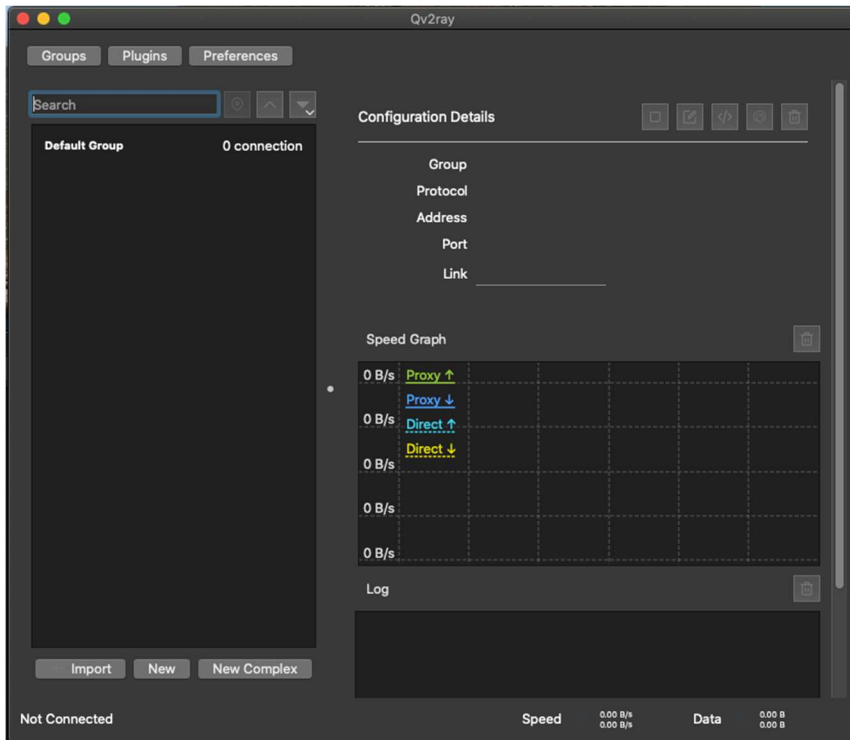
3. 将该文件夹移到“文档”文件夹中。



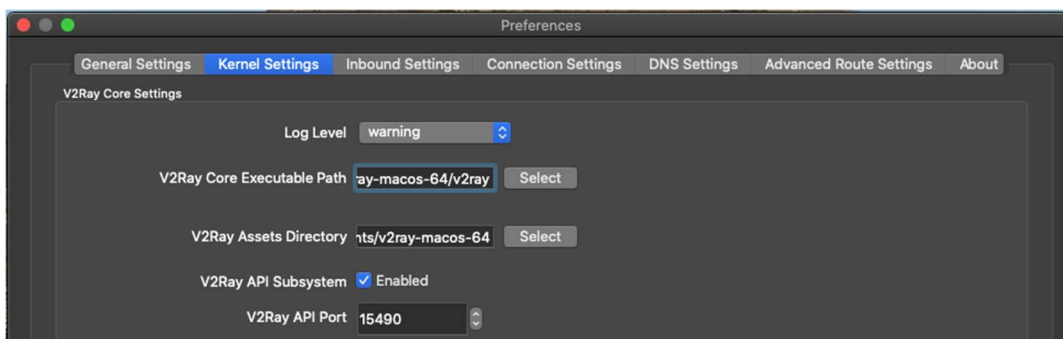
4. 双击Qv2ray.v2.7.0-pre2.macOS-x64.dmg文件，将其安装到您的设备上。拖动QV2Ray图标，将其放到应用程序的文件夹中：



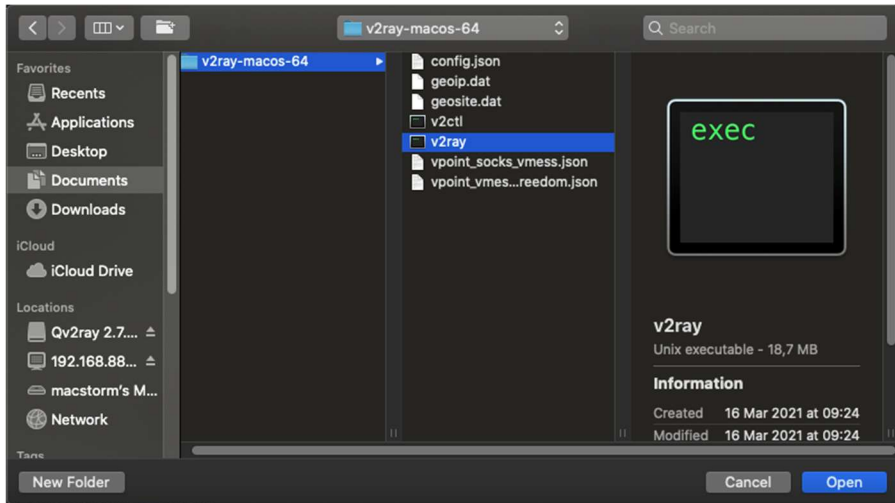
5. 打开应用程序文件夹，启动qv2ray程序，出现一个如下图的窗口：



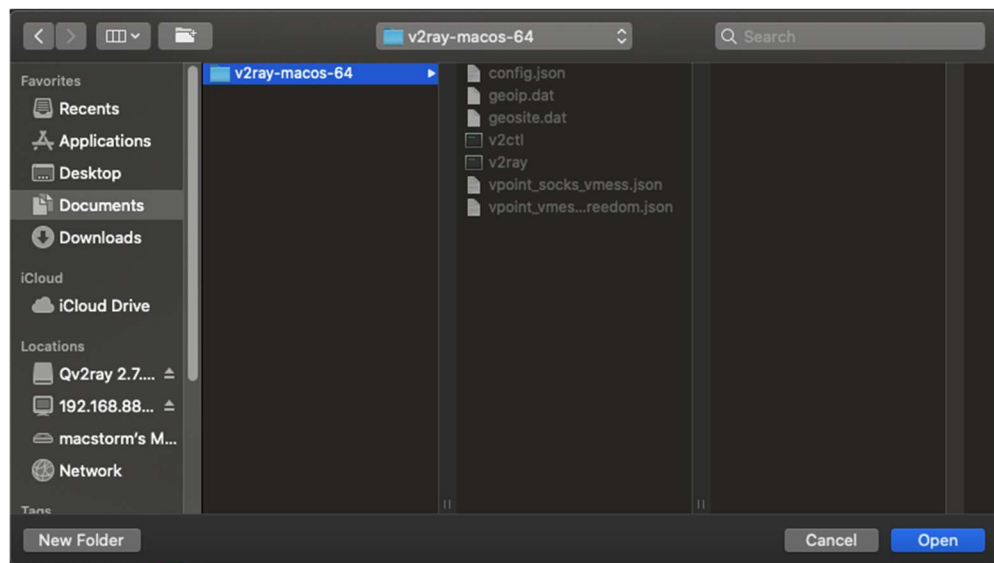
6. 点击左上角的“首选项”按钮，在出现的窗口中，点击“内核设置”菜单项，打开一个窗口，如下图所示：



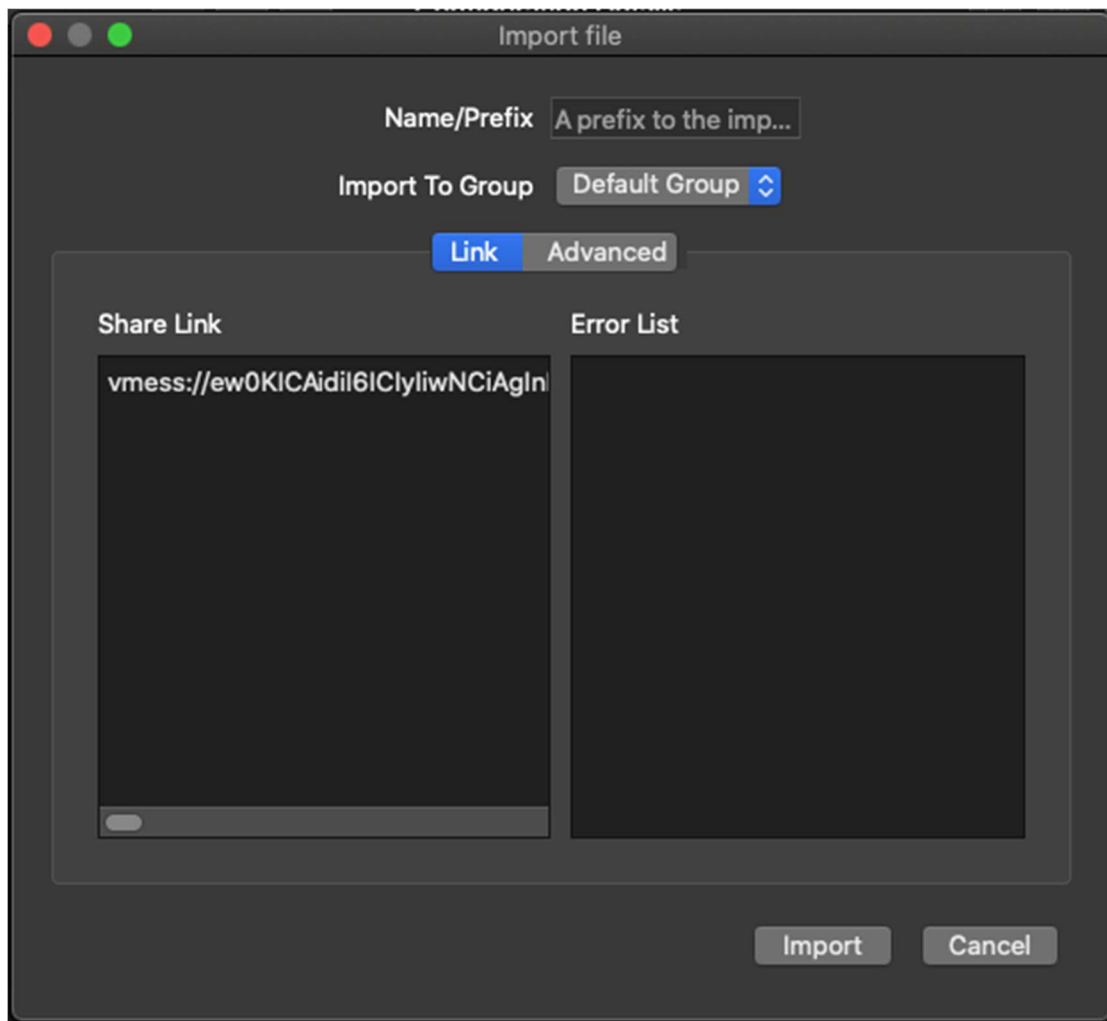
7. 现在需要将程序指定到文档目录里v2ray核心程序所在的位置。点击“V2Ray核心可执行路径”的“选择”按钮。找到“文档\v2ray-macos-64\v2ray”程序位置，然后单击右下角的“打开”。



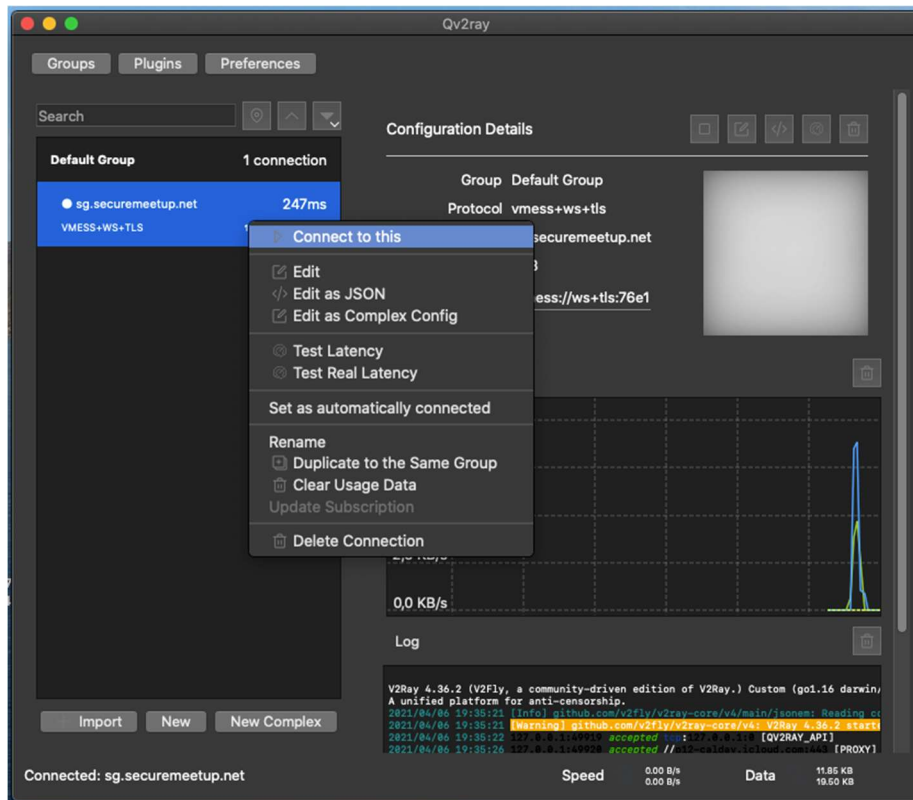
8. 同样，还需要指定“V2Ray资产目录”的位置。点击“选择”按钮，找到“文档\v2ray-macos-64”目录，点击“打开”按钮。



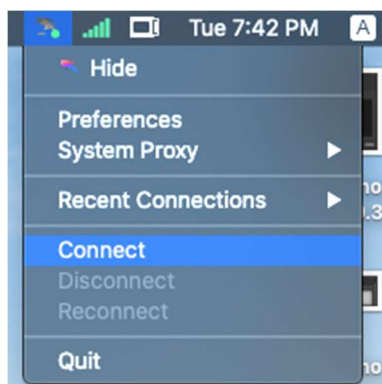
9. 返回首选项窗口，点击右下角的“确定”按钮，关闭窗口。
10. 现在需要添加V2Ray服务器设置。点击左下角的“导入”按钮，将显示如下窗口。打开来自helpdesk@gtt.tools的电子邮件，里面有您的vmess://代码。请一次将一个代码复制到剪贴板上。再将代码粘贴到“共享链接”面板中，然后单击“导入”。



11. 新服务器将出现在Qv2ray主窗口中。您可以通过以下两种方法来启动服务器。第一种方法是右键单击连接，从菜单中点击“连接到”，来运行服务器。



12. 第二种连接方法是在顶部系统面板中，找到Qv2ray的图标，点击该图标，然后选择“连接”。

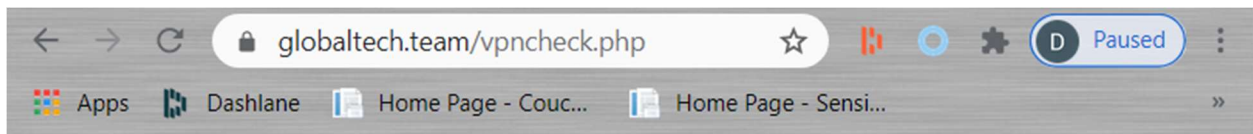




13. 在第12项所提到的菜单选项里，您可以选择与服务器“断开连接”。

默认情况下，此程序已更改系统代理，因此您的设备正通过代理服务器连接网络。若要验证，请打开下面网址<https://globaltech.team/vpncheck.php>

如果您正在通过代理服务器浏览网页，它将显示这样的绿色复选标记：



## GlobalTech.Team

---

**Your External IP Address= 149.28.157.164**

✓ You have connected to the 'Singapore V2Ray' VPN network successfully

如有任何疑问或需要帮助，请联系：

E-mail: [helpdesk@gtt.tools](mailto:helpdesk@gtt.tools)

Skype: [helpdesk@gtt.tools](https://www.skype.com/people/helpdesk@gtt.tools)