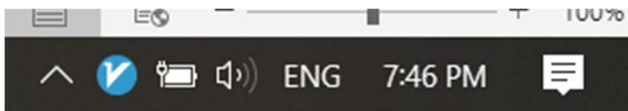


Windows系统如何配置V2ray服务器

1. 点击下方链接，在电脑上下载 V2rayN压缩文件。

https://ssr-qr.gtt.tools/downloads/v2rayN-Core_Windows.zip

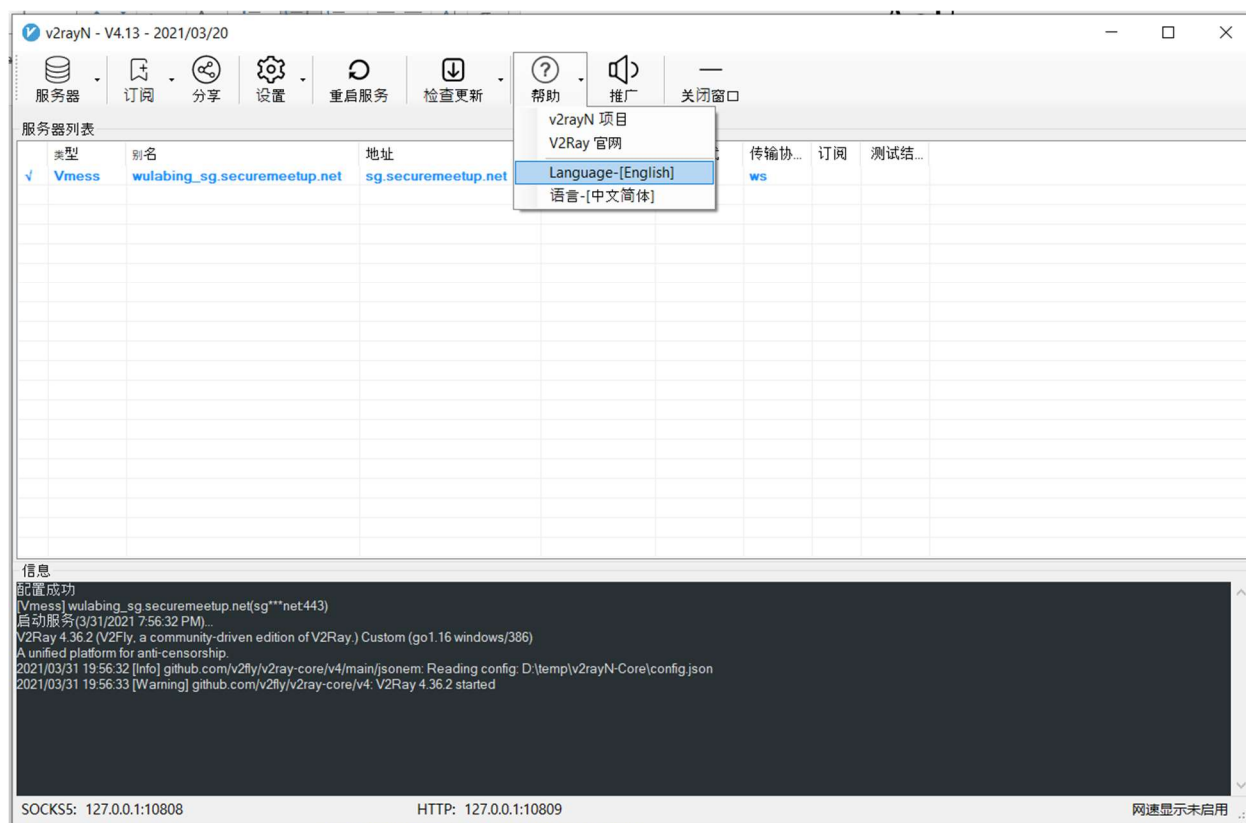
2. 将此文件解压到一个新建文件夹。
3. 打开该文件夹，找到蓝色图标名为**v2rayN.exe**的应用程序，双击启动该程序。电脑右下角任务栏将出现一个蓝色带V图标，如图（一）所示：



图（一）

4. 请注意，每次重启电脑时，都需要重新启动**v2rayN**程序。

5. 在电脑系统托盘中，将鼠标移动至蓝色v2rayN图标，左击鼠标键，出现一个新窗口，如下图（二）：

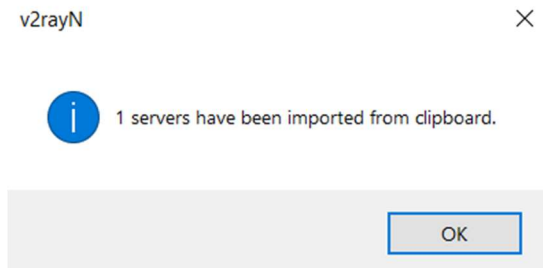


图（二）

如何把中文菜单转换成英文？在窗口的上方菜单中，找到“帮助”图标（如上图所示），左击鼠标键，下拉菜单中选择“Language – [English]”，左击一次，之后关闭窗口。将鼠标移至系统托盘蓝色v2rayN图标上，右击鼠标键，选择“退出”。然后重新启动v2rayN程序，即显示为英文菜单。

6. 打开来自邮箱helpdesk@gtt.tools的电子邮件，找到**vmess://** 代码，一次复制一个到剪贴板。

7. 在电脑上，右击 **v2rayN**图标，选择“从剪贴板导入批量URL”，添加到**V2Ray**服务器上到您的登录凭据中。若操作无误，将出现如图（三）所示窗口：



图（三）

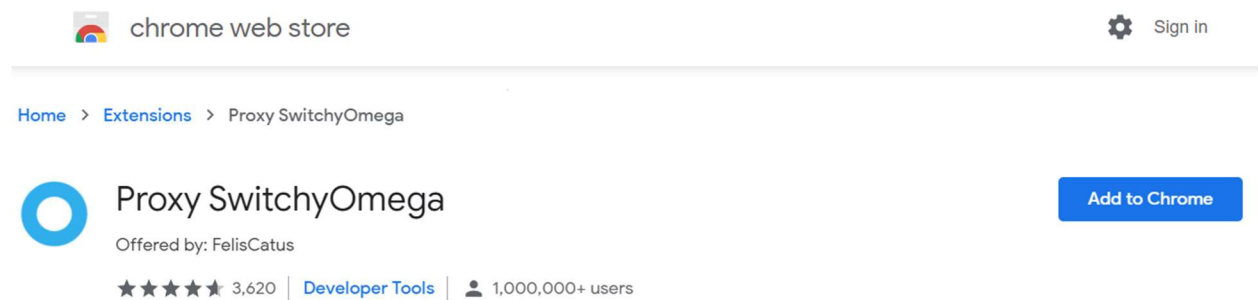
8. 重复上述操作，添加其余所有的**vmess://** 代码。
9. 选择其中一台服务器，点击键盘上的“**Enter**”键，运转代理服务器。若操作无误，则如上面图二所示，窗口下面的黑色部分将显示配置成功。您的电脑已连接到**V2Ray**服务器。接下来您还需设置浏览器使用上述代理服务器连接，才可浏览外网。下面是谷歌和火狐浏览器的设置说明，同时我们将学习到如何在系统连接模式和代理连接模式之间进行切换。

谷歌浏览器设置说明

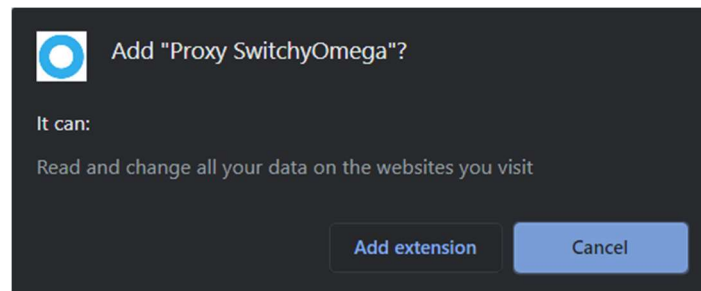
在谷歌浏览器打开下面链接：

<https://chrome.google.com/webstore/detail/padekgcemlokbadohgkifijomclgjgif>

找到 **Proxy SwitchyOmega** 扩展



点击右边“添加到谷歌”，在出现的对话框中选择“添加扩展”：



它会有一个简短指南，向你展示如何使用扩展。可选择跳过此步骤。之后出现下图所示窗口：

SwitchyOmega

Profile :: proxy

Export PACRenameDelete

SETTINGS

InterfaceGeneralImport/Export

PROFILES

proxyauto switchNew profile...

ACTIONS

Apply changesDiscard changes

Proxy servers

Scheme	Protocol	Server	Port	
(default)	HTTP	proxy.example.com	8080	

Show Advanced

Bypass List

Servers for which you do not want to use any proxy: (One server on each line.)

(Wildcards and more available...)

127.0.0.1
::1
localhost

在右侧窗格中，更改代理设置，以与您电脑上运行的v2rayN服务器相匹配。

在“协议”下，将下拉列表设置为“SOCKS5”。将“服务器”设置为“127.0.0.1”，并将“端口”设置为“10808”。

Proxy servers

Scheme	Protocol	Server	Port	
(default)	SOCKS5	127.0.0.1	10808	

在左侧，点击绿色的“应用更改”按钮：

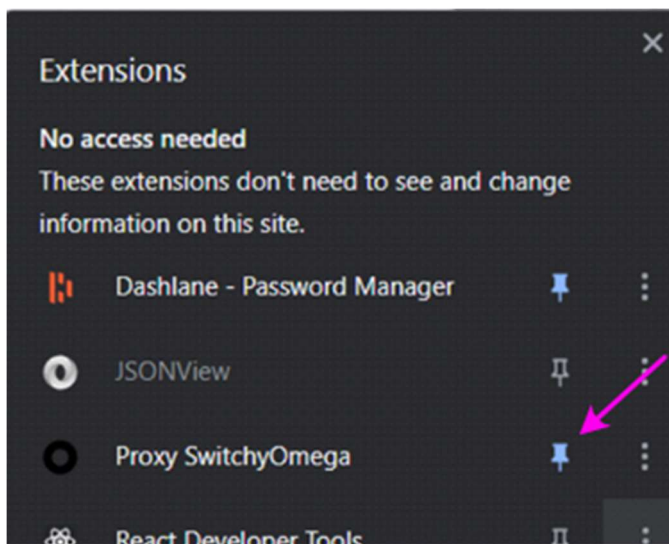
ACTIONS



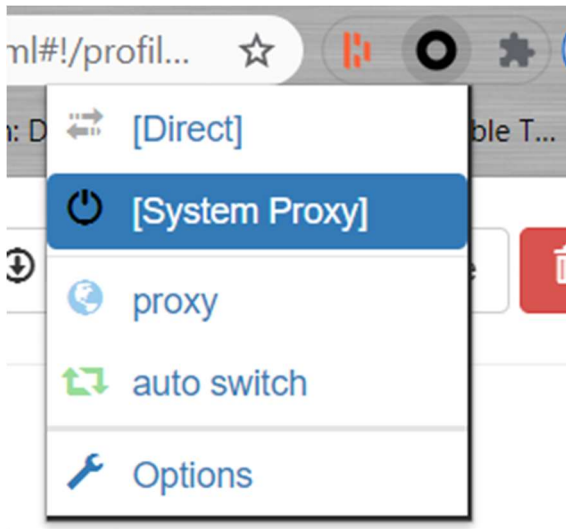
在谷歌工具栏中，单击拼图块以显示扩展图标：



在下拉菜单的窗口中，单击代理开关的针脚图标，以在谷歌的扩展区域中显示：



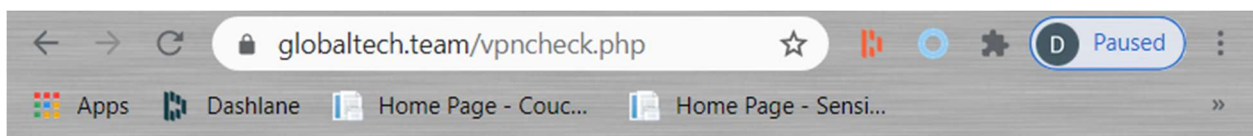
现在将在扩展区域显示一个蓝色圆圈，当您左击它时，菜单将下拉：



如果单击“代理”菜单项，将开始通过代理服务器运行。切换回“系统代理”时，您的网页浏览则不会通过代理服务器。

打开代理服务器，去到网址 <https://globaltech.team/vpncheck.php>

如果您正在通过代理服务器浏览，它将显示这样的绿色复选标记：



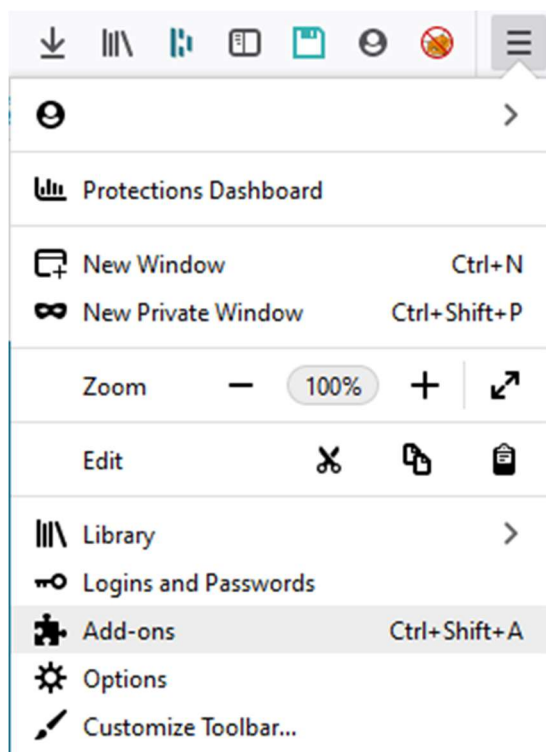
GlobalTech.Team

Your External IP Address= 149.28.157.164

✓ You have connected to the 'Singapore V2Ray' VPN network successfully

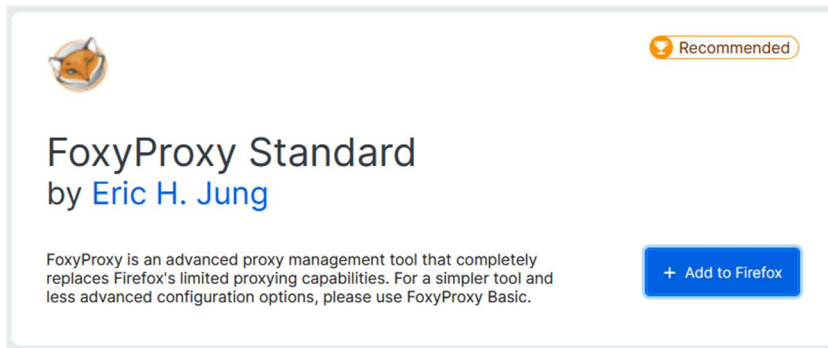
火狐浏览器设置说明

打开你的火狐浏览器，然后点击右上角的设置图标。从菜单中选择“附加项”：

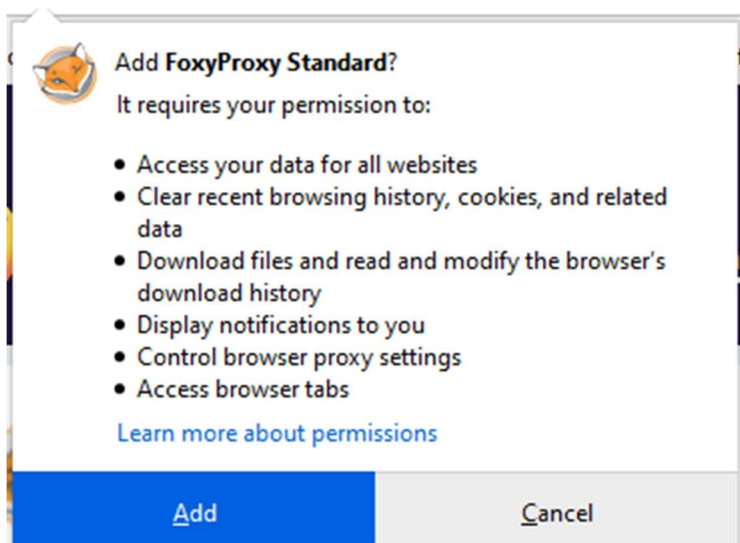


在“查找更多附加项”搜索框中，搜索：FoxyProxy

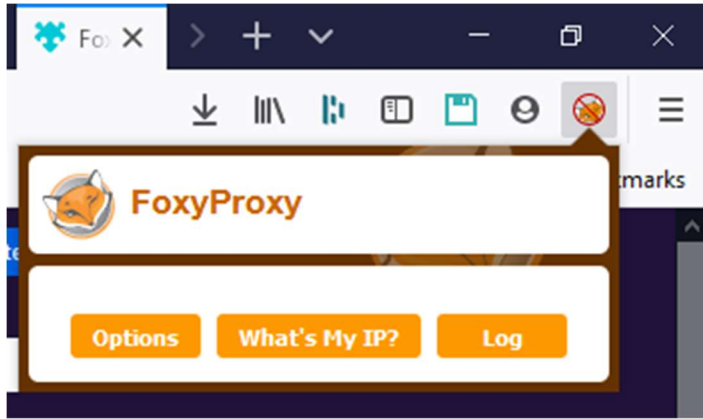
点击“添加到火狐”蓝色按钮，查找并添加到扩展名中：



您将看到一个窗口，要求您确认添加扩展。点击“添加”按钮：



工具栏将添加一个新按钮，如果点击，它将下拉并显示如下：



点击“选项”，系统将打开整个窗口。从该窗口中，点击“添加”

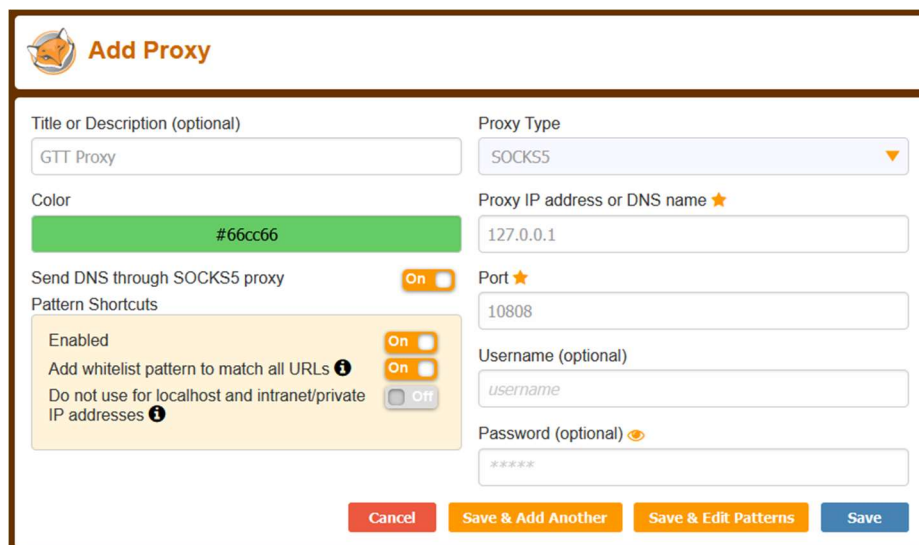
在新窗口中，在“标题”中输入“GTT代理”

在“代理类型”下，选择“SOCKS5”

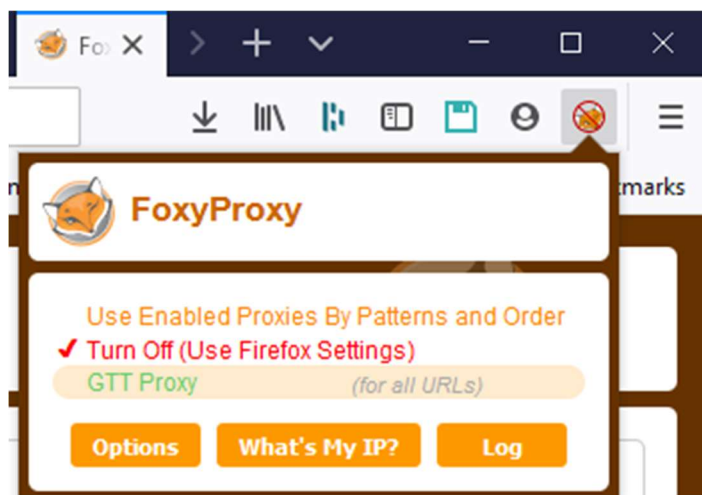
在“代理IP地址或DNS名称”下，输入“127.0.0.1”

在“端口”下输入10808

然后点击“保存”按钮



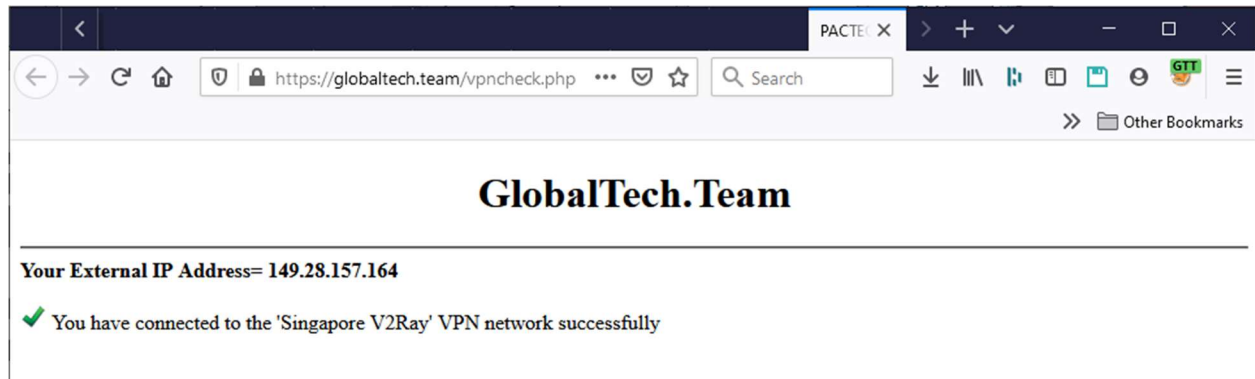
单击工具栏中的FoxyProxy图标时，会显示这样：



“关闭（使用火狐设置）”菜单项将不会通过代理服务器运行您的网络浏览器。点击“GTT代理”菜单项将开始通过代理服务器运行。

打开代理服务器，进入网址 <https://globaltech.team/vpncheck.php>

如果您正在通过代理服务器浏览，它将显示这样的绿色复选标记：



如有任何疑问或需要帮助，请联系：

E-mail: helpdesk@gtt.tools

Skype: [helpdesk@gtt.tools](https://www.skype.com/people/helpdesk@gtt.tools)