

Как настроить V2Ray сервера на Windows

1. Скачайте V2rayN программу для вашего Windows компьютера отсюда:

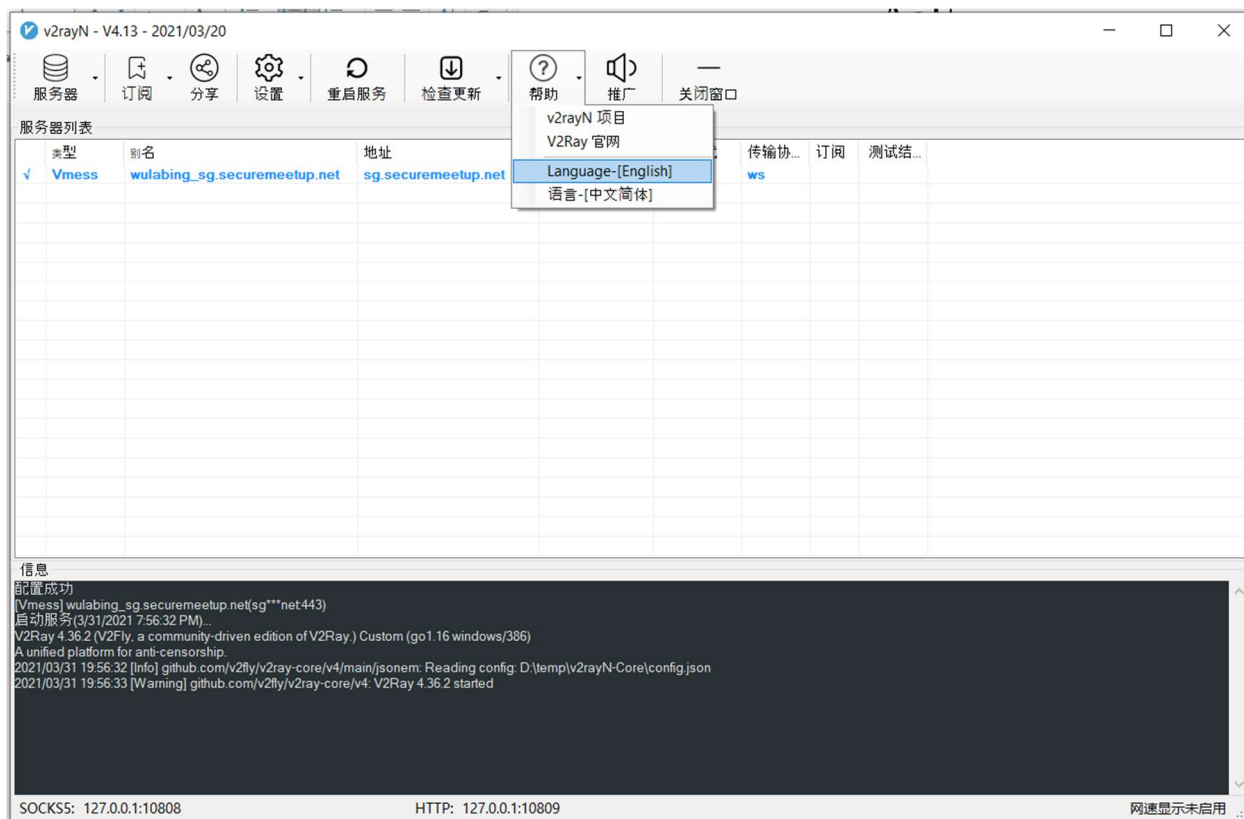
https://ssr-qr.gtt.tools/downloads/v2rayN-Core_Windows.zip

2. Создайте новую папку на жестком диске вашего компьютера и распакуйте туда скачанный файл.
3. Откройте эту папку и найдите файл под названием: **v2rayN.exe**. Щёлкните мышкой по нему 2 раза. Если программа запустилась, то внизу экрана в панели задач появится новый ярлык в виде голубого кружочка с буквой V, который будет выглядеть следующим образом:



4. Примечание: Программа **v2rayN.exe** не запускается сама автоматически. При необходимости использования, её нужно будет запускать вручную.

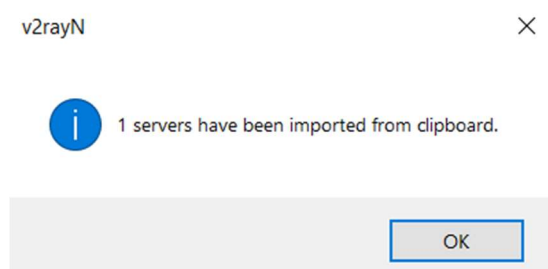
5. Выберите голубой ярлык программы v2rayN в панели задач и щёлкните по нему левой кнопкой мыши. Появится вот такое новое окно:



По умолчанию меню программы стоит на китайском языке. Меню можно сменить на английский следующим образом: в программе нажмите на ярлык с вопросительным знаком и выберите “Language – [English]”. Для того, чтобы язык меню изменился, нажмите правой кнопкой мыши на голубой ярлык программы в панели задач и выберите выход из программы: Exit. При новом запуске программы меню уже будет на английском языке.

6. Откройте письмо от helpdesk@gtt.tools с вашими **vmess://** кодами.
Скопируйте первый.

7. Правой кнопкой мыши щёлкните на голубом ярлыке программы v2rayN в панели задач и выберите **“Import bulk URL from clipboard”**. Данным действием вы добавите V2Ray сервер и ваши учётные данные в программу. Если вы всё сделали правильно, то появится следующее окно:



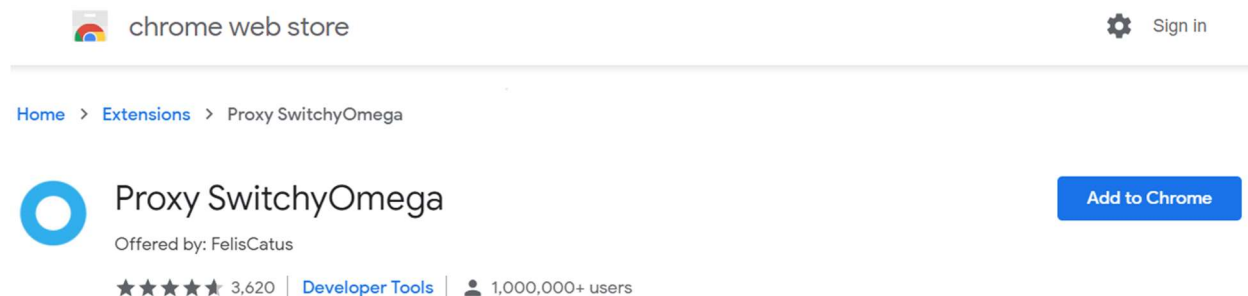
8. Таким же способом по одному добавьте ваши остальные **vmess://** коды.
9. Выберите один из серверов и нажмите кнопку “Enter” на клавиатуре. Это запустит подключение прокси сервера. Если подключение успешное, то внизу в чёрном окне программы не будет никаких ошибок. Таким образом, вы подключились к V2Ray серверу на вашем компьютере. Однако ещё необходимо настроить браузеры Chrome или Firefox для того, чтобы включать и выключать прокси соединение. Инструкции как это сделать, представлены ниже.

ИНСТРУКЦИЯ ДЛЯ БРАУЗЕРА CHROME

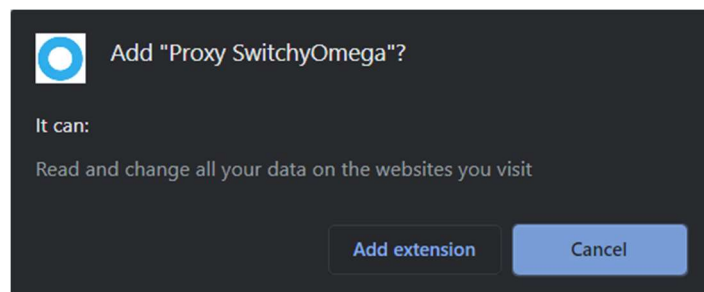
Откройте браузер Chrome и зайдите на следующую страницу:

<https://chrome.google.com/webstore/detail/padekgcemlokbadohgkifijomclgjgif>

Затем найдите расширение **Proxy SwitchyOmega**:



Нажмите кнопку **“Add to Chrome”**. В всплывшем окне выберите **“Add Extension”**:



Выйдет короткая инструкция как пользоваться расширением, но вы можете её пропустить. Как только установка закончится, появится следующее окно:

SwitchyOmega

Profile :: proxy

Export PAC
Rename
Delete

SETTINGS

Interface
General
Import/Export

PROFILES

proxy
auto switch
New profile...

ACTIONS

Apply changes
Discard changes

Proxy servers

Scheme	Protocol	Server	Port	
(default)	HTTP	proxy.example.com	8080	

Show Advanced

Bypass List

Servers for which you do not want to use any proxy: (One server on each line.)

(Wildcards and more available...)

127.0.0.1
::1
localhost

На правой панели нужно будет поменять настройки прокси согласно настройкам v2rayN сервера:

В поле “*Protocol*”, должно стоять “**SOCKS5**”. В поле “*Server*” должно быть “**127.0.0.1**” и в поле “*Port*” должно быть “**10808**”:

Proxy servers

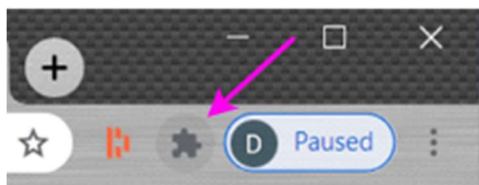
Scheme	Protocol	Server	Port	
(default)	SOCKS5	127.0.0.1	10808	

Нажмите на зелёную кнопку “Apply Changes” слева:

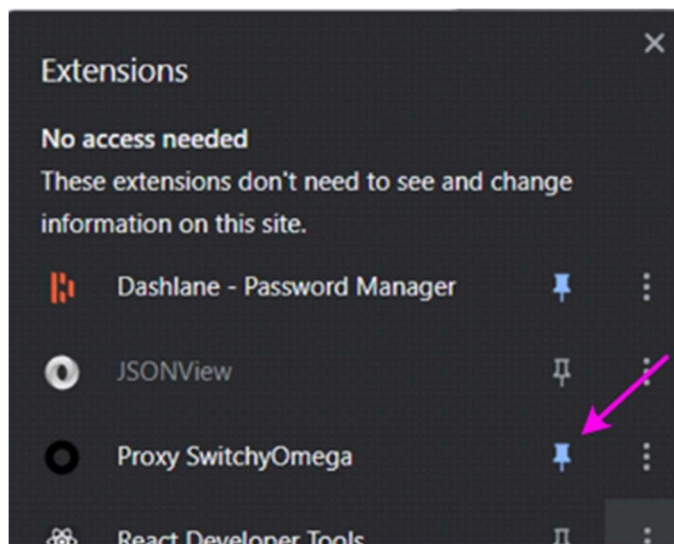
ACTIONS



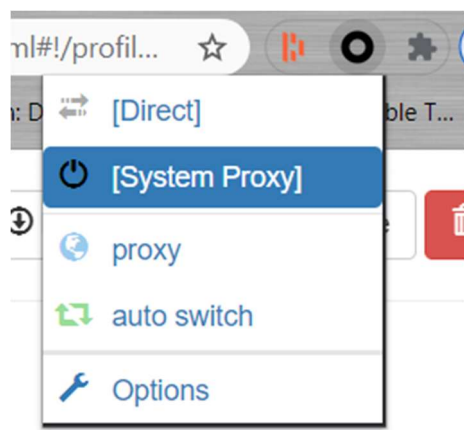
В панели инструментов Chrome, нажмите на детальку паззла, для того, чтобы вышли ярлыки расширения:



В выпадающем окне нажмите на значок **Proxy SwitchyOmega** для того, чтобы показать область расширений Chrome:



Появится голубой кружок. Щёлкните по нему левой кнопкой мыши. Выйдет следующее меню:

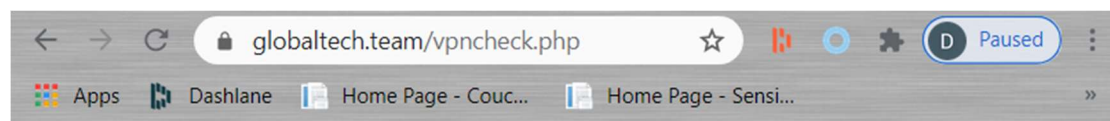


Если вы нажмёте на “**proxy**”, ваше подключение будет проходить через прокси сервер. Если нажмёте на “**System Proxy**”, то ваше подключение будет проходить обычным образом.

Включите прокси и зайдите на следующую страницу:

<https://globaltech.team/vpncheck.php>

Если подключение успешное, то страница выдаст следующее сообщение с зелёной галочкой:



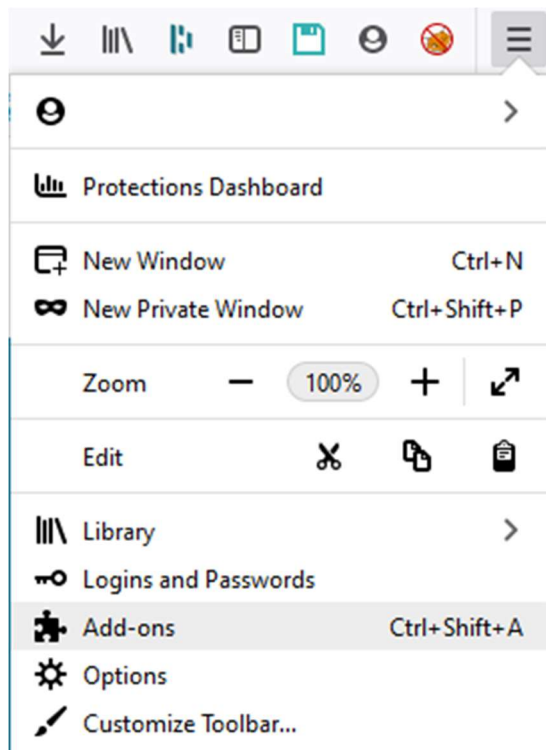
GlobalTech.Team

Your External IP Address= 149.28.157.164

✓ You have connected to the 'Singapore V2Ray' VPN network successfully

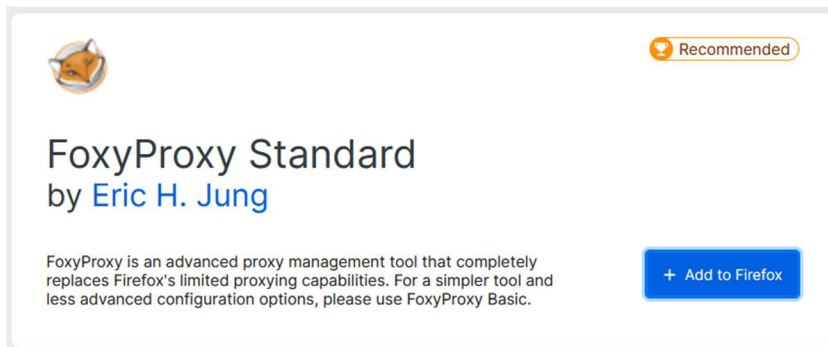
ИНСТРУКЦИЯ ДЛЯ БРАУЗЕРА FIREFOX

Откройте браузер Firefox и щёлкните на ярлык с настройками в правом верхнем углу. Выберите **“Add-ons”** из меню:

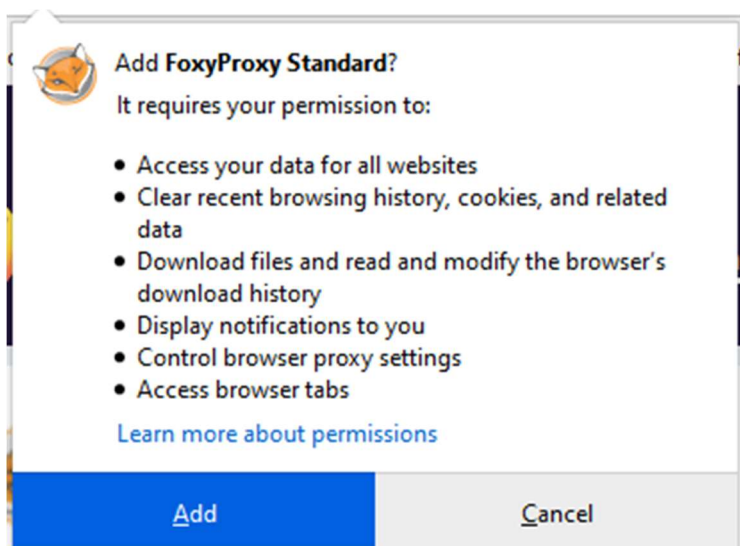


В строке поиска **“Find more add-ons”** задайте следующий поиск: **FoxyProxy**

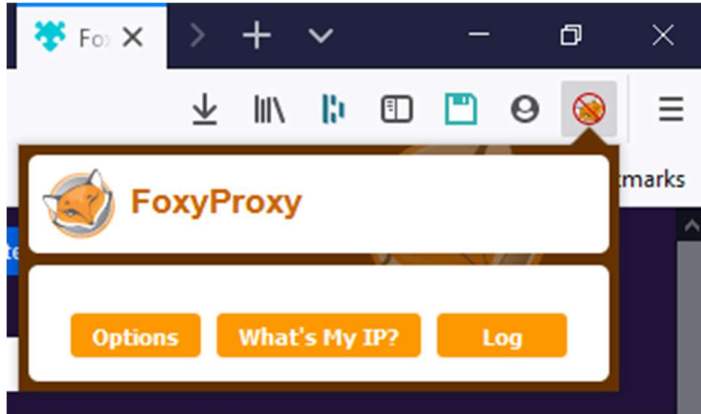
Найдите и добавьте расширение щёлкнув на синей кнопке **“Add to Firefox”**:



Появится окно, которое попросит подтвердить то, что вы хотите добавить расширение. Нажмите кнопку “Add”:



В панели задач появится новая кнопка. Нажмите на неё. Выйдет следующее окно:



Нажмите на Options. Появится новое окно. Нажмите **“Add”**

В новом окне, в поле **“Title”** введите слова: **“GTT Proxy”**

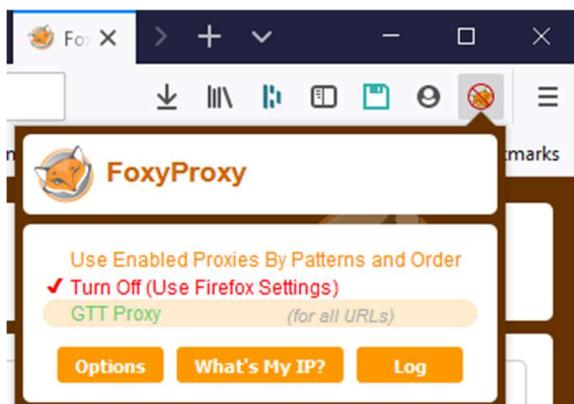
В **“Proxy Type”** выберите **“SOCKS5”**

В **“Proxy IP Address or DNS name”** напишите **“127.0.0.1”**

В **“Port”** напишите **10808**

Затем нажмите на кнопку **“Save”**.

Нажмите на ярлык FoxyProxy в панели задач. Выйдет следующее окно:

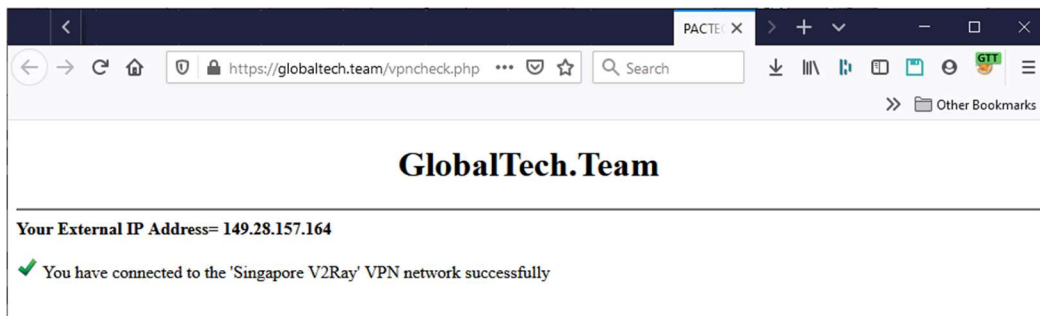


Если вы нажмёте на **“GTT Proxy”**, ваш веб трафик будет проходить через прокси сервер. Если нажмёте на **“Turn Off (Use Firefox Settings)”**, то трафик будет обычным.

Включите прокси и зайдите на следующую страницу:

<https://globaltech.team/vpncheck.php>

Если подключение успешное, то страница выдаст следующее сообщение с зелёной галочкой:



Если вам нужна помощь, свяжитесь с нами:

Эл. почта: helpdesk@gtt.tools

Скайп: [helpdesk@gtt.tools](https://www.skype.com/people/helpdesk@gtt.tools)